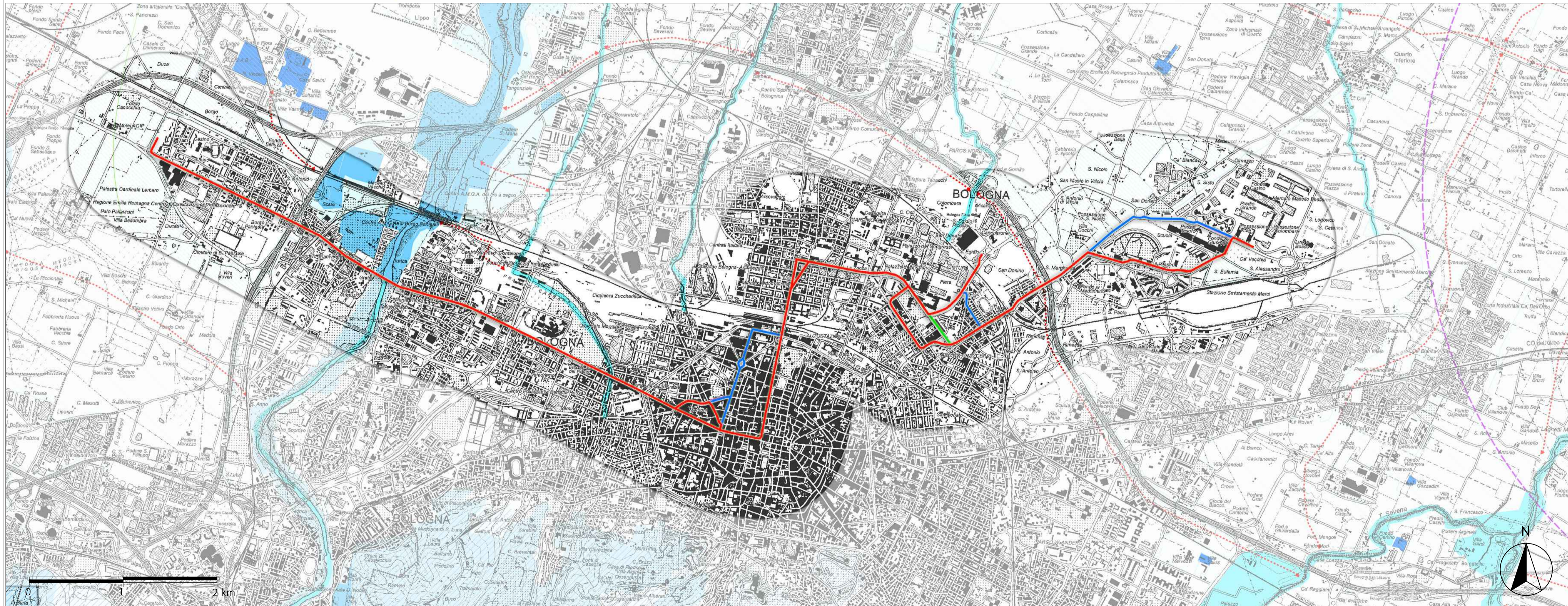


PTCP - Assetto strategico delle infrastrutture e dei servizi per la mobilità collettiva

- tracciato - opzione A
- tracciato - opzione B
- tracciato - opzione C

| | | | | |
|---|---|---|---|---|
| <ul style="list-style-type: none"> ■ Nuova stazione centrale di Bologna ■ Stazioni principali del SFM (art. 12.7, comma 2) ■ Stazioni e fermate del SFM (art. 12.8) ■ Stazioni e fermate ferroviarie esterne al confine provinciale o non SFM ■ Nodi principali del SFM (art. 12.7, comma 2) ■ Stazioni e fermate SFM di scambio con altri sistemi (art. 12.8, comma 4) | <ul style="list-style-type: none"> ○ Stazioni e fermate SFM primarie di scambio con il TPL (art. 12.8, comma 3) ○ Stazioni e fermate SFM secondarie di scambio con il TPL (art. 12.8, comma 3) ○ Percorsi scambiatori strategici del SFM (art. 12.8, comma 4) ○ Anodi strategici di interscambio del trasporto collettivo (art. 12.8, comma 4) ○ Anodi di stazione idonei ad ospitare commercio (art. 12.7, comma 4) ○ Anodi di stazione idonei ad ospitare commercio (art. 12.7, comma 4) ○ Linee Alfa Velocità/Alfa Capacità ○ Linee Alfa Velocità/Alfa Capacità ○ Stazioni e fermate SFM di scambio con altri sistemi (art. 12.8, comma 4) | <ul style="list-style-type: none"> — Linee Alfa Velocità/Alfa Capacità — Linee Alfa Velocità/Alfa Capacità — Linee Alfa Velocità/Alfa Capacità — Linee Alfa Velocità/Alfa Capacità — Linee Alfa Velocità/Alfa Capacità — Linee Alfa Velocità/Alfa Capacità — Linee Alfa Velocità/Alfa Capacità — Linee Alfa Velocità/Alfa Capacità — Linee Alfa Velocità/Alfa Capacità — Linee Alfa Velocità/Alfa Capacità — Linee Alfa Velocità/Alfa Capacità — Linee Alfa Velocità/Alfa Capacità | <ul style="list-style-type: none"> — Linee portanti del TPL, ad alta frequenza (art. 12.8, comma 2) — Linee portanti del TPL, a media frequenza (art. 12.8, comma 2) — Linee portanti del TPL, a bassa frequenza (art. 12.8, comma 2) — Linee portanti del TPL, a media frequenza (art. 12.8, comma 2) — Linee portanti del TPL, a bassa frequenza (art. 12.8, comma 2) — Linee portanti del TPL, a media frequenza (art. 12.8, comma 2) — Linee portanti del TPL, a bassa frequenza (art. 12.8, comma 2) — Linee portanti del TPL, a media frequenza (art. 12.8, comma 2) — Linee portanti del TPL, a bassa frequenza (art. 12.8, comma 2) — Linee portanti del TPL, a media frequenza (art. 12.8, comma 2) — Linee portanti del TPL, a bassa frequenza (art. 12.8, comma 2) — Linee portanti del TPL, a media frequenza (art. 12.8, comma 2) | <ul style="list-style-type: none"> — Principali percorsi ciclabili di progetto (art. 12.9) — Principali percorsi ciclabili di progetto (art. 12.9) — Principali percorsi ciclabili di progetto (art. 12.9) — Principali percorsi ciclabili di progetto (art. 12.9) — Principali percorsi ciclabili di progetto (art. 12.9) — Principali percorsi ciclabili di progetto (art. 12.9) — Principali percorsi ciclabili di progetto (art. 12.9) — Principali percorsi ciclabili di progetto (art. 12.9) — Principali percorsi ciclabili di progetto (art. 12.9) — Principali percorsi ciclabili di progetto (art. 12.9) — Principali percorsi ciclabili di progetto (art. 12.9) — Principali percorsi ciclabili di progetto (art. 12.9) |
|---|---|---|---|---|



PTCP - Reti ecologiche

- tracciato - opzione A
- tracciato - opzione B
- tracciato - opzione C

| | | |
|---|---|---|
| <ul style="list-style-type: none"> ■ Rete ecologica di livello provinciale ■ Rete ecologica di livello provinciale ■ Rete ecologica di livello provinciale ■ Rete ecologica di livello provinciale ■ Rete ecologica di livello provinciale ■ Rete ecologica di livello provinciale ■ Rete ecologica di livello provinciale ■ Rete ecologica di livello provinciale ■ Rete ecologica di livello provinciale ■ Rete ecologica di livello provinciale ■ Rete ecologica di livello provinciale ■ Rete ecologica di livello provinciale | <ul style="list-style-type: none"> ○ Rete ecologica di livello provinciale ○ Rete ecologica di livello provinciale ○ Rete ecologica di livello provinciale ○ Rete ecologica di livello provinciale ○ Rete ecologica di livello provinciale ○ Rete ecologica di livello provinciale ○ Rete ecologica di livello provinciale ○ Rete ecologica di livello provinciale ○ Rete ecologica di livello provinciale ○ Rete ecologica di livello provinciale ○ Rete ecologica di livello provinciale ○ Rete ecologica di livello provinciale | <ul style="list-style-type: none"> — Rete ecologica di livello provinciale — Rete ecologica di livello provinciale — Rete ecologica di livello provinciale — Rete ecologica di livello provinciale — Rete ecologica di livello provinciale — Rete ecologica di livello provinciale — Rete ecologica di livello provinciale — Rete ecologica di livello provinciale — Rete ecologica di livello provinciale — Rete ecologica di livello provinciale — Rete ecologica di livello provinciale — Rete ecologica di livello provinciale |
|---|---|---|

Comune di Bologna

Sostenibilità è Bologna

PUMS
BOLOGNA
METROPOLITANA

RTI Progettisti:

PROGETTO DI FATTIBILITA' TECNICA ED ECONOMICA DELLA PRIMA LINEA TRANVIARIA DI BOLOGNA (LINEA ROSSA)

FSC
Città Metropolitana di Bologna

STUDI SPECIALISTICI AMBIENTE PTCP - 4di4

| | | |
|---|--|--|
| <p>COMUNE DI BOLOGNA SETTORE MOBILITA' INFRASTRUTTURE</p> <p>SOSTENIBILE E</p> <p>IL DIRETTORE DEL SETTORE ING. CLETO CARLINI</p> <p>IL RESPONSABILE DEL PROCEDIMENTO ING. GIANCARLO SGUBBI</p> <p>IL DIRETTORE DELL'ESECUZIONE DEL CONTRATTO ING. MIRKA RIVOLA</p> <p>SEGRETARIA TECNICA ING. BARBARA BARALDI GEOM. AGNESE FERRO</p> | <p>RESPONSABILE DI COMMISSA ING. PAOLO MARCHETTI</p> <p>Gruppo di Progettazione: Ing. Alessandro Piazza (Coordinatore Tecnico) Ing. Santi Caminiti (Progetto sistemi tranviari) Ing. Andrea Spinosa (Studi Trasportistici) Arch. Sebastiano Fico De Sarno (Prog. Architettonico e Inser. Urbanistico) Ing. Sergio Di Nicola (Sovrapposizione Tranviaria) Ing. Jeremie Weiss (Impianti Tecnologici) Ing. Maurizio Falzea (Progettazione Funzionale Depositi) Ing. Pietro Caminiti (Viabilità Interferente) Ing. Stefano Tortella (Opere Strutturali) Ing. Andrea Carlucci (Espresso Impianti Elettro-ferriviari) Ing. Domenico D'Apollonio (Impianti di Trazione Elettrica) Ing. Francesco Azzaroni (Impianti Meccanici) Arch. Sergio Moscheo (Prime Disposizioni per la Sicurezza) Ing. Boris Rowencyzy (Piani Economici e Finanziari) Prof. Matteo Mattioli (Valutazione impatto ambientale e impatto acustico)</p> | <p>RESPONSABILE INTEGRAZIONE PRESTAZIONI SPECIALISTICHE ING. SANTI CAMINITI</p> |
|---|--|--|

| | | | | | | |
|----------|------|------------|------------|------|-------|------------------------|
| COMMISSA | FASE | DISCIPLINA | TIPONUMERO | REV. | SCALA | NOME FILE |
| B381 | SF | AMB | CO005 | A | — | B381-SF-AMB-CO005A.dwg |

| REV. | DATA | DESCRIZIONE | REDATTO | VERIFICATO | APPROVATO |
|------|------------|-------------|----------|------------|-------------|
| 0 | 31-12-2018 | EMISSIONE | MANUELLI | MATTIOLI | S. CAMINITI |
| 1 | | | | | |
| 2 | | | | | |