



PONTELUONGO
PRATI DI CAPRARÀ
**SANTA VIOLA
OPIFICIO
GOLINELLI**
Via Emilia Ponente

🚶 🚲 🚗 🅑

SSE 3
INTERRUPTA

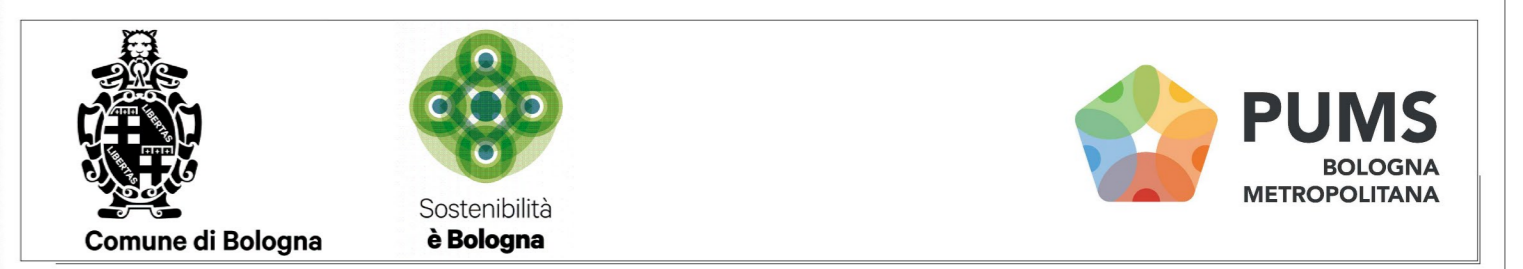
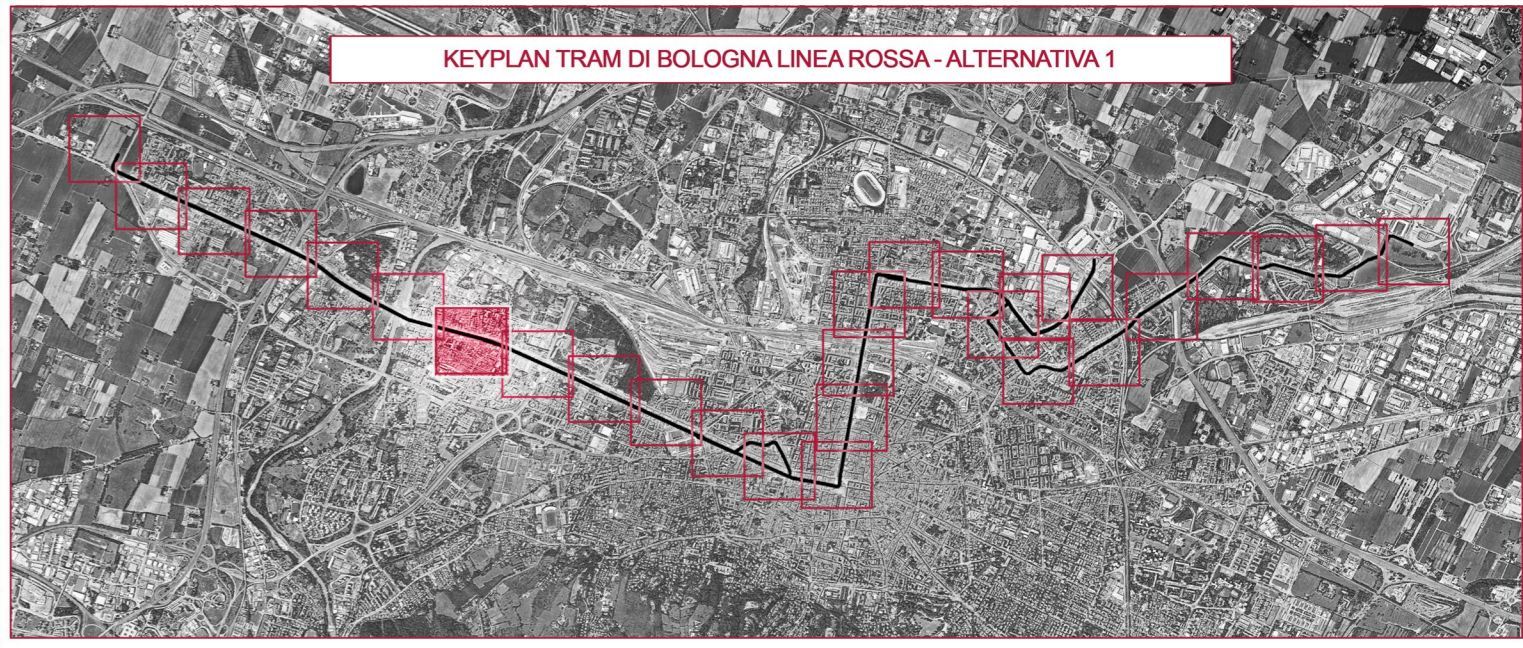
legenda

----- limite d'intervento	----- deposito n. B381-SF-DEP
---------------------------	-------------------------------

pavimentazione carrabili	pavimentazione pedonale / ciclabile	sistemazione a verde
conglomerato bituminoso	conglomerato bituminoso	pavimentazione inerbata
conglomerato bituminoso chiaro	conglomerato bituminoso colorato per pista ciclabile	aree verdi
bolognini	conglomerato bituminoso colorato per nuova pista ciclabile	nuove alberature di progetto n. B31-SF-URB-PP038B_PP053B
granito crescentone	bolognini	tipologia fermate
granito bianco con fasce nere	granito crescentone	centrale n. B381-SF-FER-PT001B
pavimentazione inerbata stalli	terra stabilizzata	laterale n. B31-SF-FER-PT002B

note

nel corso delle ulteriori fasi di progettazione dovranno essere valutate le interferenze con eventuali progetti infrastrutturali terzi



RTI Progettisti:
SYSTRA SOTECNI | **Architettura INGENIERING** | **AEGIS** | **STUDIO MATTIOLI**

PROGETTO DI FATTIBILITA' TECNICA ED ECONOMICA DELLA PRIMA LINEA TRANVIARIA DI BOLOGNA (LINEA ROSSA)

FSC | Intervento finanziato con risorse FSC 2014-2020 - Piano operativo della Città metropolitana di Bologna | **CITTA' METROPOLITANA DI BOLOGNA**

TRACCIATO, INSERIMENTO URBANISTICO E VIABILITÀ PLANIMETRIA DELL'INSERIMENTO URBANISTICO ALTERNATIVA 1 - TAVOLA 7

COMUNE DI BOLOGNA SETTORE MOBILITA' SOSTENIBILE E INFRASTRUTTURE	RESPONSABILE DI COMMESSA ING. PAOLO MARCHETTI	RESPONSABILE E INTEGRAZIONE PRESTAZIONI SPECIALISTICHE ING. SANTI CAMINITI
IL DIRETTORE DEL SETTORE ING. CLETO CARLINI	Gruppo di Progettazione:	
IL RESPONSABILE DEL PROCEDIMENTO ING. GIANCARLO SGUBBI	Ing. Alessandro Piazza (Coordinatore Tecnico)	
IL DIRETTORE DELL'ESECUZIONE DEL CONTRATTO ING. MIRKA RIVOLA	Ing. Santi Caminiti (Progetto sistemi tramviari)	
SEGRETARIA TECNICA ING. BARBARA BARALDI GEOM. AGNESE FERÒ	Ing. Andrea Spinosa (Studi Trasportistici)	
	Arch. Sebastiano Fulo De Sarno (Prog. Architettonico e Inser. Urbanistico)	
	Ing. Sergio Di Nicola (Sovrastuttura Tramviaria)	
	Ing. Jerome Weiss (Impianti Telematici)	
	Ing. Maurizio Falzea (Progettazione Funzionale Depositi)	
	Ing. Pietro Caminiti (Viabilità Interferente)	
	Ing. Stefano Tortella (Opere Strutturali)	
	Ing. Andrea Carlucci (Esperto Impianti Eletto-ferroviani)	
	Ing. Domenico D'Apollonio (Impianti di Trazione Elettrica)	
	Ing. Francesco Azzzone (Impianti Meccanici)	
	Arch. Sergio Moscheo (Prime Disposizioni per la Sicurezza)	
	Ing. Boris Rowenczyn (Piani Economici e Finanziari)	
	Prof. Matteo Mattioli (Valutazione impatto ambientale e impatto acustico)	

COMMESSA	FASE	DISCIPLINA	TIPO/NUMERO	REV.	SCALA	NOME FILE
B381	SF	URB	PP007	B	1:1000	B381-SF-URB-PP007.pdf

REV.	DATA	DESCRIZIONE	REDATTO	VERIFICATO	APPROVATO
A	21-12-2018	EMISSIONE	MAMAZZA	FULCI	CAMINITI
B	Giugno 2019	REVISIONE A SEGUITO ISTRUTTORIA	MAMAZZA	FULCI	CAMINITI
C					