

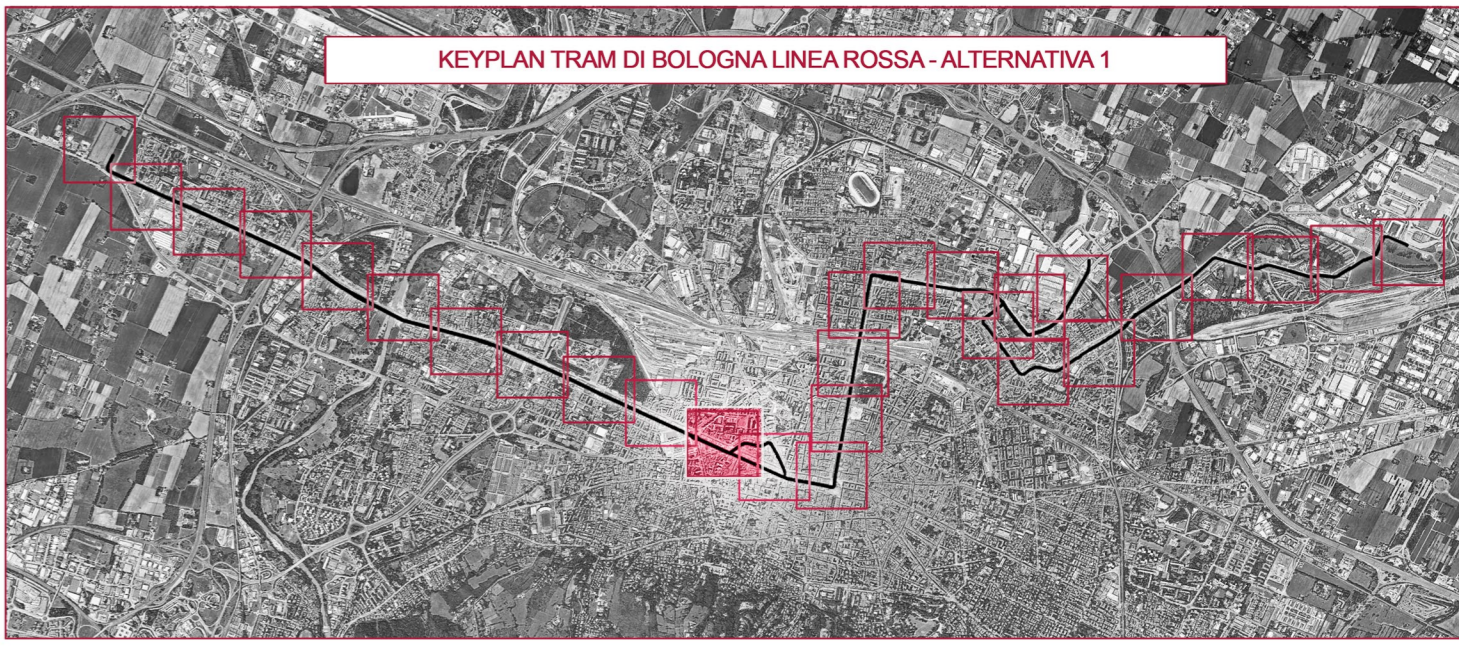


legenda

----- limite d'intervento	----- deposito rif. B381-SF-DEP
---------------------------	------------------------------------

pavimentazione carrabili	pavimentazione pedonale / ciclabile	sistemazione a verde
conglomerato bituminoso	conglomerato bituminoso	pavimentazione inerbata
conglomerato bituminoso chiaro	conglomerato bituminoso colorato per pista ciclabile	aree verdi
bolognini	conglomerato bituminoso colorato per nuova pista ciclabile	nuove alberature di progetto rif. B31-SF-URB-PP0388_PP038B
granito crescentone	bolognini	tipologia fermate
granito bianco con fasce nere	granito crescentone	centrale rif. B381-SF-FER-PT001B
pavimentazione inerbata stalli	terra stabilizzata	laterale rif. B381-SF-FER-PT002B

note
nel corso delle ulteriori fasi di progettazione dovranno essere valutate le interferenze con eventuali progetti infrastrutturali terzi



RTI Progettisti:
SYSTRA SOTECNI ARCHITECTURE ENGINEERING AEGIS STUDIO MATTEOLI

PROGETTO DI FATTIBILITA' TECNICA ED ECONOMICA DELLA PRIMA LINEA TRANVIARIA DI BOLOGNA (LINEA ROSSA)

FSC Intervento finanziato con risorse FSC 2014-2020 - Piano operativo della CMA metropolitana di Bologna. Delibera GPE n.75/2017. CMA METROPOLITANA DI BOLOGNA

TRACCIATO, INSERIMENTO URBANISTICO E VIABILITÀ PLANIMETRIA DELL'INSERIMENTO URBANISTICO ALTERNATIVA 1 - TAVOLE 11

COMUNE DI BOLOGNA SETTORE MOBILITA' SOSTENIBILE E INFRASTRUTTURE IL DIRETTORE DEL SETTORE ING. CLETO CARLINI IL RESPONSABILE DEL PROCEDIMENTO ING. GIANCARLO SGUBBI IL DIRETTORE DELL'ESECUZIONE DEL CONTRATTO ING. MIRKA RIVOLA SEGRETARIA TECNICA ING. BARBARA BARALDI GEOM. AGNESE FERRO	RESPONSABILE DI COMMESSA ING. PAOLO MARCHETTI Gruppo di Progettazione: Ing. Alessandro Piazza (Coordinatore Tecnico) Ing. Santi Caminiti (Progetto sistemi tranviari) Ing. Andrea Spinosa (Studi Trasportistici) Arch. Sebastiano Fulci De Sarro (Prog. Architettonico e Inser. Urbanistico) Ing. Sergio Di Nicola (Sovrastruttura Tranviaria) Ing. Jeremie Weiss (Impianti Tecnologici) Ing. Maurizio Falzoni (Progettazione Funzionale Depositi) Ing. Pietro Caminiti (Viabilità Interferente) Ing. Stefano Tortella (Opere Strutturali) Ing. Andrea Carlucci (Esperto Impianti Elettro-ferroviani) Ing. Domenico D'Apollonio (Impianti di Trazione Elettrica) Ing. Francesco Azzarone (Impianti Meccanici) Arch. Sergio Moschero (Prime Disposizioni per la Sicurezza) Ing. Boris Rovenszky (Piani Economici e Finanziari) Prof. Matteo Mattioli (Valutazione impatto ambientale e impatto acustico)
--	--

COMMESSA	FASE	DISCIPLINA	TIPONUMERO	REV.	SCALA	NOME FILE
B381	SF	URB	PP011	B	1:1000	B381-SF-URB-PP011.pdf

REV.	DATA	DESCRIZIONE	REDATTO	VERIFICATO	APPROVATO
A	21-12-2018	EMISSIONE	RIZZO	FULCI	CAMINITI
B	Giugno 2019	REVISIONE A SEGUITO ISTRUTTORIA	RIZZO	FULCI	CAMINITI
C					