



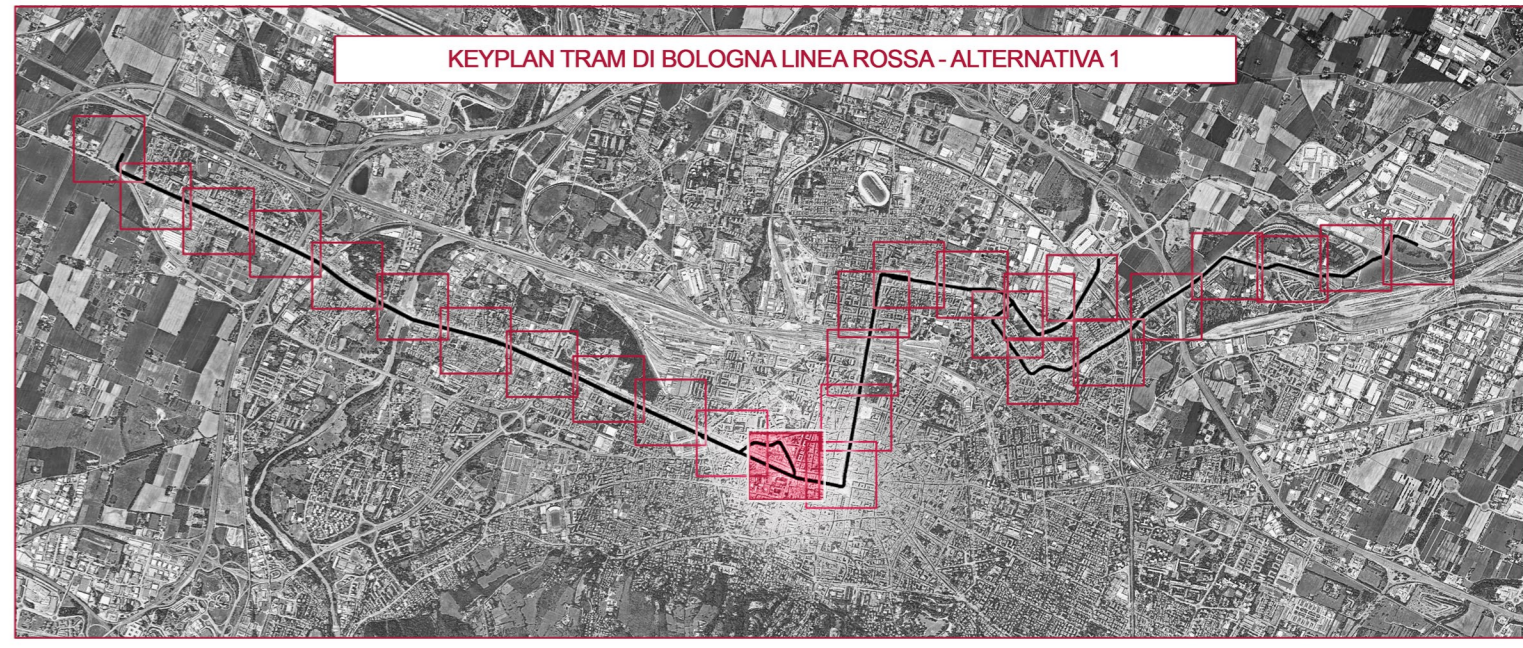
**legenda**

----- limite d'intervento  
 - - - - - deposito rif. B381-SF-DEP

pavimentazione carrabili	pavimentazione pedonale / ciclabile	sistemazione a verde
<ul style="list-style-type: none"> <li>conglomerato bituminoso</li> <li>conglomerato bituminoso chiaro</li> <li>bolognini</li> <li>granito crescentone</li> <li>granito bianco con fasce nere</li> <li>pavimentazione inerbata stalli</li> </ul>	<ul style="list-style-type: none"> <li>conglomerato bituminoso</li> <li>conglomerato bituminoso colorato per pista ciclabile</li> <li>conglomerato bituminoso colorato per nuova pista ciclabile</li> <li>bolognini</li> <li>granito crescentone</li> <li>terra stabilizzata</li> </ul>	<ul style="list-style-type: none"> <li>pavimentazione inerbata</li> <li>aree verdi</li> <li>nuove alberature di progetto rif. B31-SF-URB-PP0388_PP0538</li> </ul>
<b>tipologia fermate</b>		
<ul style="list-style-type: none"> <li>centrale rif. B381-SF-FER-PT001B</li> <li>laterale rif. B381-SF-FER-PT002B</li> </ul>		

**note**

nel corso delle ulteriori fasi di progettazione dovranno essere valutate le interferenze con eventuali progetti infrastrutturali terzi



RTI Progettisti:

**PROGETTO DI FATTIBILITA' TECNICA ED ECONOMICA DELLA PRIMA LINEA TRANVIARIA DI BOLOGNA (LINEA ROSSA)**

**TRACCIATO, INSERIMENTO URBANISTICO E VIABILITÀ PLANIMETRIA DELL'INSERIMENTO URBANISTICO ALTERNATIVA 1 - TAVOLA 12**

<b>COMUNE DI BOLOGNA</b> SETTORE MOBILITA' SOSTENIBILE E INFRASTRUTTURE	<b>RESPONSABILE DI COMMESSA</b> ING. PAOLO MARCHETTI	<b>RESPONSABILE INTEGRAZIONE PRESTAZIONI SPECIALISTICHE</b> ING. SANTI CAMINITI
<b>IL DIRETTORE DEL SETTORE</b> ING. CLETO CARLINI	<b>Gruppo di Progettazione:</b> Ing. Alessandro Piazza (Coordinatore Tecnico) Ing. Santi Caminiti (Progetto sistemi tramviari) Ing. Andrea Spinosa (Studi Trasportistici) Arch. Sebastiano Fulci De Sarno (Prog. Architettonico e Inser. Urbanistico) Ing. Sergio Di Nicola (Sovrastuttura Tramviaria) Ing. Jeremie Weiss (Impianti Tecnologici) Ing. Maurizio Falzoni (Progettazione Funzionale Depositi) Ing. Pietro Caminiti (Viabilità Interferente) Ing. Stefano Tortella (Opere Strutturali) Ing. Andrea Carlucci (Esperto Impianti Elettrico-ferroviari) Ing. Domenico D'Apollonio (Impianti di Trazione Elettrica) Ing. Francesco Azzarone (Impianti Meccanici) Arch. Sergio Moschero (Prime Disposizioni per la Sicurezza) Ing. Boris Rowenczyn (Piani Economici e Finanziari) Prof. Matteo Mattioli (Valutazione impatto ambientale e impatto acustico)	
<b>IL RESPONSABILE DEL PROCEDIMENTO</b> ING. GIANCARLO SGUBBI	<b>IL DIRETTORE DELL'ESECUZIONE DEL CONTRATTO</b> ING. MIRKA RIVOLA	
<b>SEGRETARIA TECNICA</b> ING. BARBARA BARALDI GEOM. AGNESE FERRO		

COMMESSA	FASE	DISCIPLINA	TIPONUMERO	REV.	SCALA	NOME FILE
B381	SF	URB	PP012	B	1:1000	B381-SF-URB-PP012.pdf

REV.	DATA	DESCRIZIONE	REDATTO	VERIFICATO	APPROVATO
A	21-12-2018	EMISSIONE	RIZZO	FULCI	CAMINITI
B	Giugno 2019	REVISIONE A SEGUITO ISTRUTTORIA	RIZZO	FULCI	CAMINITI
C					