



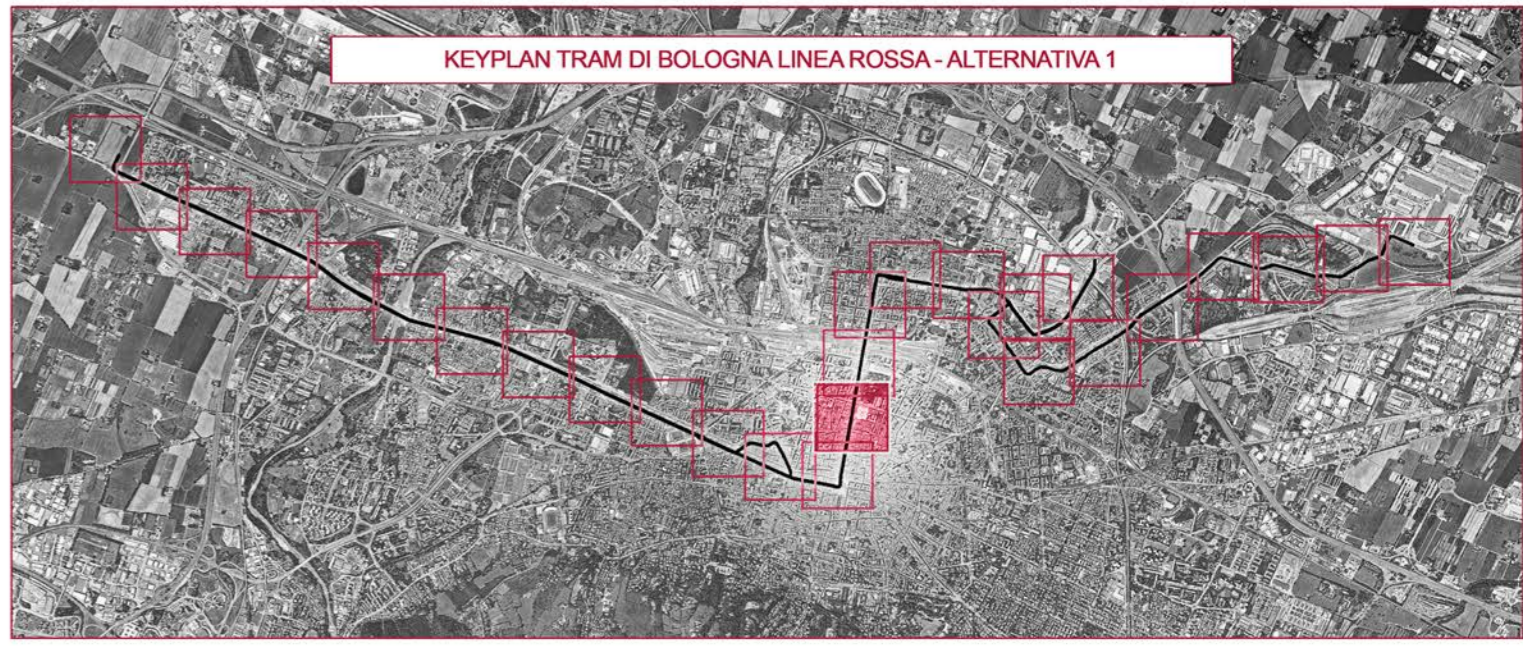
legenda

-----	limite d'intervento	-----	deposito rif. B381-SF-DEP
-------	---------------------	-------	------------------------------

pavimentazione carrabili	pavimentazione pedonale / ciclabile	sistemazione a verde
conglomerato bituminoso	conglomerato bituminoso	pavimentazione inerbata
conglomerato bituminoso chiaro	conglomerato bituminoso colorato per pista ciclabile	aree verdi
bolognini	conglomerato bituminoso colorato per nuova pista ciclabile	nuove alberature di progetto rif. B31-SF-URB-PP0388_PP0389
granito crescentone	bolognini	tipologia fermate
granito bianco con fasce nere	granito crescentone	centrale rif. B381-SF-FER-PT001B
pavimentazione inerbata stalli	terra stabilizzata	laterale rif. B381-SF-FER-PT002B

note

nel corso delle ulteriori fasi di progettazione dovranno essere valutate le interferenze con eventuali progetti infrastrutturali terzi



VIII AGOSTO
Via dell'Indipendenza

PORTA GALLIERA
INDIPENDENZA

RTI Progettisti:

PROGETTO DI FATTIBILITA' TECNICA ED ECONOMICA DELLA PRIMA LINEA TRANVIARIA DI BOLOGNA (LINEA ROSSA)

Intervento finanziato con risorse FSC 2014-2020 - Piano operativo della Città metropolitana di Bologna. Delibera CPE n.75/2017

TRACCIATO, INSERIMENTO URBANISTICO E VIABILITÀ PLANIMETRIA DELL'INSERIMENTO URBANISTICO ALTERNATIVA 1 - TAVOLA 14

COMUNE DI BOLOGNA SETTORE MOBILITA' SOSTENIBILE E INFRASTRUTTURE				RESPONSABILE DI COMMESSA ING. PAOLO MARCHETTI		RESPONSABILE INTEGRAZIONE PRESTAZIONI SPECIALISTICHE ING. SANTI CAMINITI	
IL DIRETTORE DEL SETTORE ING. CLETO CARLINI				Gruppo di Progettazione:			
IL RESPONSABILE DEL PROCEDIMENTO ING. GIANCARLO SGUBBI				Ing. Alessandro Piazza (Coordinatore Tecnico)			
IL DIRETTORE DELL'ESECUZIONE DEL CONTRATTO ING. MIRKA RIVOLA				Ing. Santi Caminiti (Progetto sistemi tranviari)			
SEGRETARIA TECNICA ING. BARBARA BARALDI GEOM. AGNESE FERRO				Ing. Andrea Spinoso (Studi Trasportistici)			
				Arch. Sebastiano Falso De Sarno (Prog. Architettonico e Inser. Urbanistico)			
				Ing. Sergio Di Nicola (Sovrapposizione Tramviaria)			
				Ing. Jeremie Weiss (Impianti Tecnologici)			
				Ing. Maurizio Falzosa (Progettazione Funzionale Depositi)			
				Ing. Pietro Caminiti (Viabilità Interferenze)			
				Ing. Stefano Tortella (Opere Strutturali)			
				Ing. Andrea Carlucci (Esperto Impianti Elettro-ferroviani)			
				Ing. Domenico D'Apollonio (Impianti di Trazione Elettrica)			
				Ing. Francesco Azzarone (Impianti Meccanici)			
				Arch. Sergio Moschero (Prime Disposizioni per la Sicurezza)			
				Ing. Boris Rowieneczyk (Piani Economico e Finanziari)			
				Prof. Matteo Mattioli (Valutazione impatto ambientale e impatto acustico)			

COMMESSA	FASE	DISCIPLINA	TIPONUMERO	REV.	SCALA	NOME FILE
B381	SF	URB	PP014	B	1:1000	B381-SF-URB-PP014.pdf

REV.	DATA	DESCRIZIONE	REDATTO	VERIFICATO	APPROVATO
A	21-12-2018	EMISSIONE	RIZZO	FULCI	CAMINITI
B	Giugno 2019	REVISIONE A SEGUITO ISTRUTTORIA	RIZZO	FULCI	CAMINITI
C					