

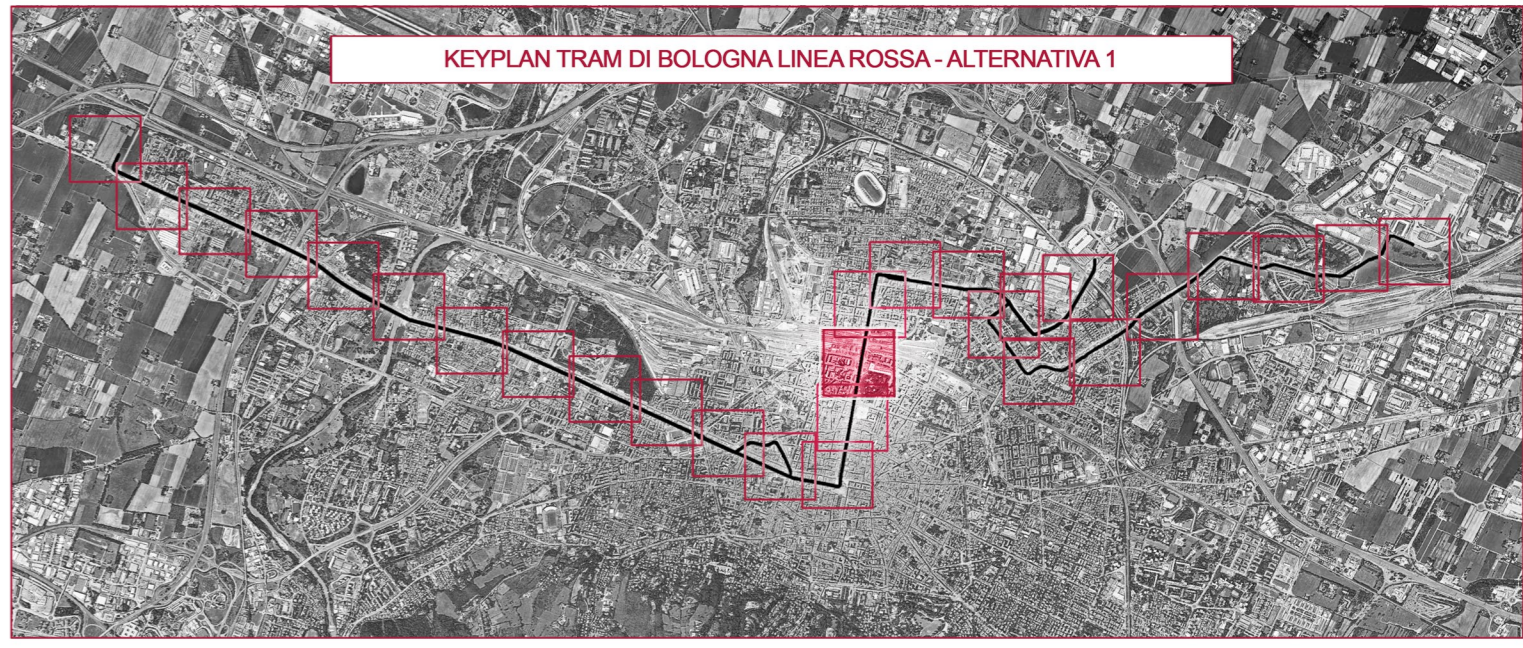


legenda

| | | | |
|-------|---------------------|-------|------------------------------|
| ----- | limite d'intervento | ----- | deposito rif. B381-SF-DEP |
|-------|---------------------|-------|------------------------------|

| | | |
|---------------------------------|--|---|
| pavimentazione carrabili | pavimentazione pedonale / ciclabile | sistemazione a verde |
| conglomerato bituminoso | conglomerato bituminoso | pavimentazione inerbata |
| conglomerato bituminoso chiaro | conglomerato bituminoso colorato per pista ciclabile | aree verdi |
| bolognini | conglomerato bituminoso colorato per nuova pista ciclabile | nuove alberature di progetto rif. B31-SF-URB-PP0388_PP0389 |
| granito crescentone | bolognini | tipologia fermate |
| granito bianco con fasce nere | granito crescentone | centrale rif. B381-SF-FER-PT001B |
| pavimentazione inerbata stalli | terra stabilizzata | laterale rif. B381-SF-FER-PT002B |

note
nel corso delle ulteriori fasi di progettazione dovranno essere valutate le interferenze con eventuali progetti infrastrutturali terzi



RTI Progettisti:

PROGETTO DI FATTIBILITA' TECNICA ED ECONOMICA DELLA PRIMA LINEA TRAMVIARIA DI BOLOGNA (LINEA ROSSA)

Intervento finanziato con risorse FSC 2014-2020 - Piano operativo della CMA metropolitana di Bologna Delibera GPE n.75/2017

TRACCIATO, INSERIMENTO URBANISTICO E VIABILITA' PLANIMETRIA DELL'INSERIMENTO URBANISTICO ALTERNATIVA 1 - TAVOLA 15

| | | | | | |
|--|--|---|--|---|--|
| COMUNEA DI BOLOGNA SETTORE MOBILITA' SOSTENIBILE E INFRASTRUTTURE | | RESPONSABILE DI COMMESSA ING. PAOLO MARCHETTI | | RESPONSABILE INTEGRAZIONE PRESTAZIONI SPECIALISTICHE ING. SANTI CAMINITI | |
| IL DIRETTORE DEL SETTORE ING. CLETO CARLINI | | Gruppo di Progettazione: | | | |
| IL RESPONSABILE DEL PROCEDIMENTO ING. GIANCARLO SGUBBI | | Ing. Alessandro Piazza (Coordinatore Tecnico) | | | |
| IL DIRETTORE DELL'ESECUZIONE DEL CONTRATTO ING. MIRKA RIVOLA | | Ing. Santi Caminiti (Progetto sistemi tramviari) | | | |
| SEGRETARIA TECNICA ING. BARBARA BARALDI GEOM. AGNESE FERRO | | Ing. Andrea Spinosa (Studi Trasportistici) | | | |
| | | Arch. Sebastiano Fazio De Sarno (Prog. Architettonico e Inser. Urbanistico) | | | |
| | | Ing. Sergio Di Nicola (Sovrastuttura Tramviaria) | | | |
| | | Ing. Jeremie Weiss (Impianti Tecnologici) | | | |
| | | Ing. Maurizio Falzosa (Progettazione Funzionale Depositi) | | | |
| | | Ing. Pietro Caminiti (Visibilità Interferente) | | | |
| | | Ing. Stefano Tortella (Opere Strutturali) | | | |
| | | Ing. Andrea Carlucci (Esperto Impianti Elettrico-Ferroviani) | | | |
| | | Ing. Domenico D'Apollonio (Impianti di Trazione Elettrica) | | | |
| | | Ing. Francesco Azzarone (Impianti Meccanici) | | | |
| | | Arch. Sergio Moschero (Prime Disposizioni per la Sicurezza) | | | |
| | | Ing. Boris Rowenszky (Piani Economici e Finanziari) | | | |
| | | Prof. Matteo Mattioli (Valutazione impatto ambientale e impatto acustico) | | | |

| | | | | | | |
|----------|------|------------|------------|------|--------|-----------------------|
| COMMESSA | FASE | DISCIPLINA | TIPONUMERO | REV. | SCALA | NOME FILE |
| B381 | SF | URB | PP015 | B | 1:1000 | B381-SF-URB-PP015.pdf |

| REV. | DATA | DESCRIZIONE | REDATTO | VERIFICATO | APPROVATO |
|------|-------------|---------------------------------|---------|------------|-----------|
| A | 21-12-2018 | EMISSIONE | RIZZO | FULCI | CAMINITI |
| B | Giugno 2019 | REVISIONE A SEGUITO ISTRUTTORIA | RIZZO | FULCI | CAMINITI |
| C | | | | | |