



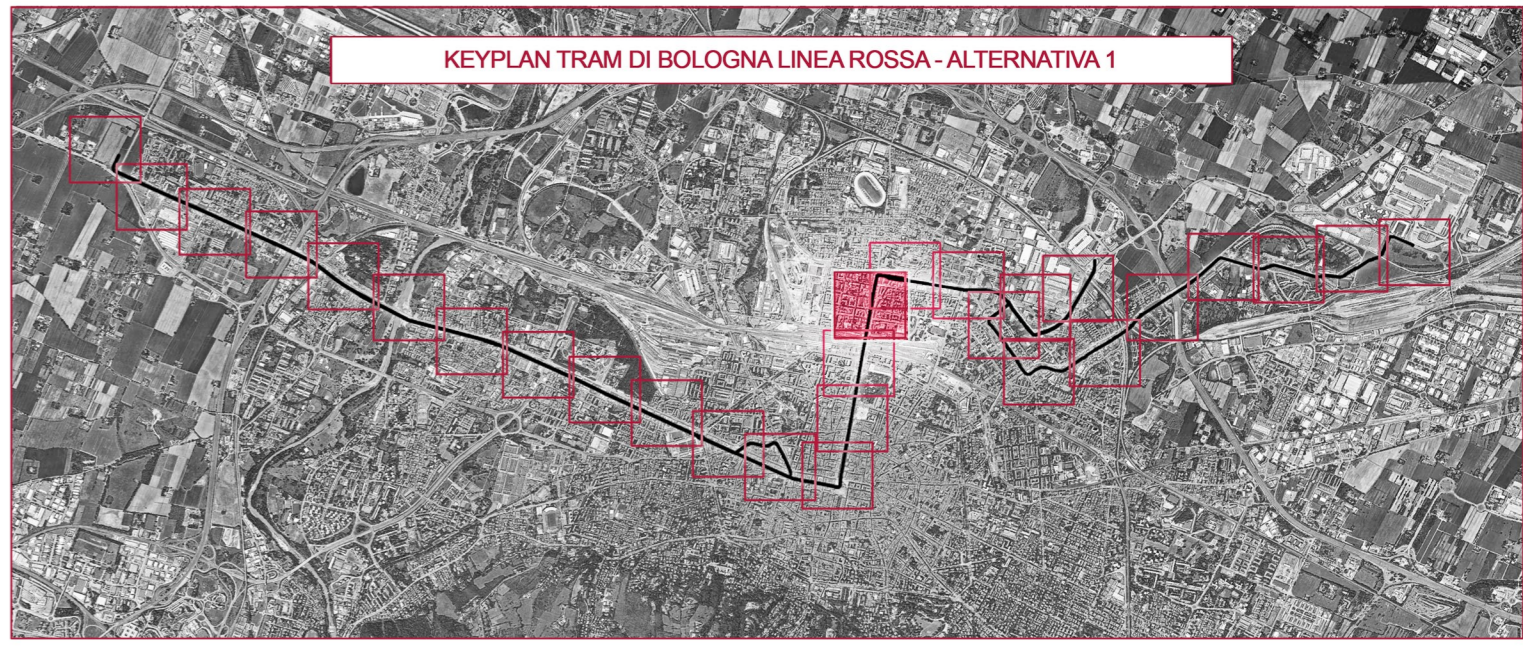
**legenda**

----- limite d'intervento	----- deposito n. B381-SF-DEP
---------------------------	-------------------------------

<b>pavimentazione carrabili</b>	<b>pavimentazione pedonale / ciclabile</b>	<b>sistemazione a verde</b>
conglomerato bituminoso	conglomerato bituminoso	pavimentazione inerbata
conglomerato bituminoso chiaro	conglomerato bituminoso colorato per pista ciclabile	aree verdi
bolognini	conglomerato bituminoso colorato per nuova pista ciclabile	nuove alberature di progetto n. B31-SF-URB-PP038B_PP053B
granito crescentone	bolognini	<b>tipologia fermate</b>
granito bianco con fasce nere	granito crescentone	centrale n. B381-SF-FER-PT001B
pavimentazione inerbata stalli	terra stabilizzata	laterale n. B381-SF-FER-PT002B

**note**  
 nel corso delle ulteriori fasi di progettazione dovranno essere valutate le interferenze con eventuali progetti infrastrutturali terzi



RTI Progettisti:

**PROGETTO DI FATTIBILITA' TECNICA ED ECONOMICA DELLA PRIMA LINEA TRANVIARIA DI BOLOGNA (LINEA ROSSA)**

Intervento finanziato con risorse FSC 2014-2020 - Piano operativo della Città metropolitana di Bologna delibera GPC n.75/2017

**TRACCIATO, INSERIMENTO URBANISTICO E VIABILITÀ PLANIMETRIA DELL'INSERIMENTO URBANISTICO ALTERNATIVA 1 - TAVOLA 16**

<p>COMUNE DI BOLOGNA SETTORE MOBILITÀ SOSTENIBILE E INFRASTRUTTURE</p> <p><u>IL DIRETTORE DEL SETTORE</u> ING. CLETO CARLINI</p> <p><u>IL RESPONSABILE DEL PROCESSIONAMENTO</u> ING. GIANCARLO SGUBBI</p> <p><u>IL DIRETTORE DELL'ESECUZIONE DEL CONTRATTO</u> ING. MIRKA RIVOLA</p> <p><u>SEGRETARIA TECNICA</u> ING. BARBARA BARALDI GEOM. AGNESE FERÒ</p>	<p><u>RESPONSABILE DI COMMESSA</u> ING. PAOLO MARCHETTI</p> <p><u>RESPONSABILE INTEGRAZIONE PRESTAZIONI SPECIALISTICHE</u> ING. SANTI CAMINITI</p> <p><u>Gruppo di Progettazione:</u>          Ing. Alessandro Piazza (Coordinatore Tecnico)          Ing. Santi Caminiti (Progetto sistemi tranviari)          Ing. Andrea Spinoso (Studi Trasportistici)          Arch. Sebastiano Fulco De Sarno (Prog. Architettonico e Inser. Urbanistico)          Ing. Sergio Di Nicola (Sovruttura Tramviaria)          Ing. Jeremie Weiss (Impianti Tecnologici)          Ing. Maurizio Falzea (Progettazione Funzionale Depositi)          Ing. Pietro Caminiti (Viabilità Interferente)          Ing. Stefano Tortella (Opere Strutturali)          Ing. Andrea Carlucci (Esperto Impianti Electro-ferroviari)          Ing. Domenico D'Apollonio (Impianti di Trazione Elettrica)          Ing. Francesco Azzarone (Impianti Meccanici)          Arch. Sergio Moschero (Prime Disposizioni per la Sicurezza)          Ing. Boris Rowenscyn (Piani Economici e Finanziari)          Prof. Matteo Matelli (Valutazione impatto ambientale e impatto acustico)</p>
--	---

COMMESSA	FASE	DISCIPLINA	TIPO/NUMERO	REV.	SCALA	NOME FILE
B381	SF	URB	PP016	A	1:1000	B381-SF-URB-PP016.pdf

REV.	DATA	DESCRIZIONE	REDATTO	VERIFICATO	APPROVATO
0	21-12-2018	EMISSIONE	RIZZO	FULCI	CAMINITI
1					
2					