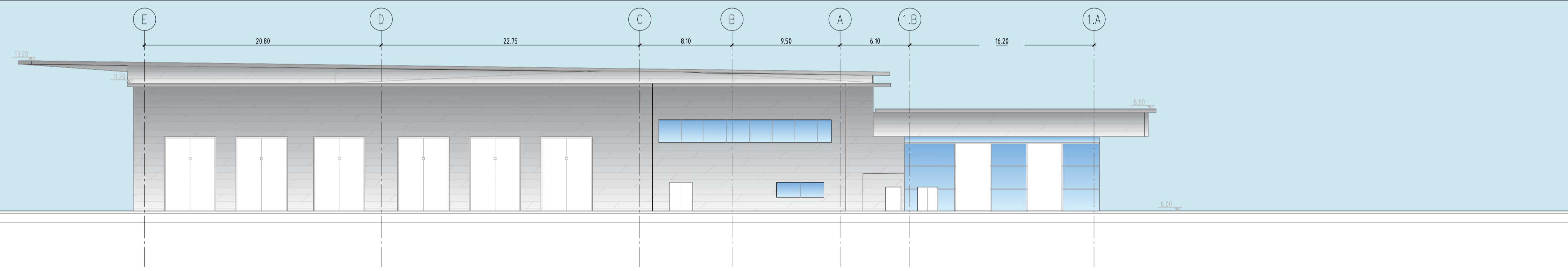
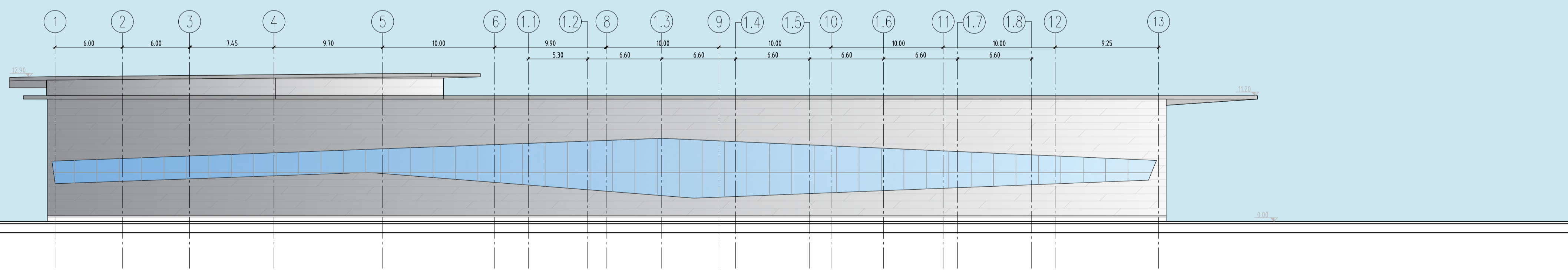


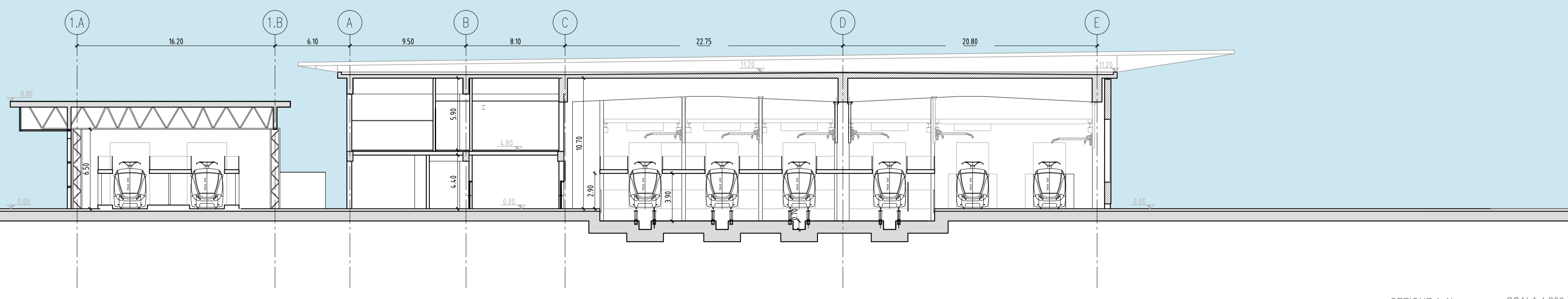
KEYPLAN



PROSPETTO EST
SCALA 1:200



PROSPETTO SUD
SCALA 1:200



SEZIONE A-A
SCALA 1:200

PROGETTO DI FATTIBILITA' TECNICA ED ECONOMICA DELLA PRIMA LINEA TRANVIARIA DI BOLOGNA (LINEA ROSSA)

**DEPOSITO
PIANTA DELLE COPERTURE - PROSPETTI E SEZIONE LOCALI OFFICINA**

COMUNE DI BOLOGNA
 SETTORE MOBILITA' SOSTENIBILE E INFRASTRUTTURE
IL DIRETTORE DEL SETTORE
 ING. CLETO CARLINI
IL RESPONSABILE DEL PROCEDIMENTO
 ING. GIANCARLO SGUBBI
IL DIRETTORE DELL'ESECUZIONE DEL CONTRATTO
 ING. MIRKA RIVOLA
SEGRETARIA TECNICA
 ING. BARBARA BARALDI
 GEOM. AGNESE FERRO

RESPONSABILE DI COMMISSA
 ING. PAOLO MARCHETTI
RESPONSABILE INTEGRAZIONE PRESTAZIONI SPECIALISTICHE
 ING. SANTI CAMINITI

Gruppo di Progettazione:
 Ing. Alessandro Piazza (Coordinatore Tecnico)
 Ing. Santi Caminiti (Progetto sistemi tranviari)
 Ing. Andrea Spinoza (Studi Trasportistici)
 Arch. Sebastiano Fulci De Sarno (Prog. Architettonico e Inser. Urbanistico)
 Ing. Sergio Di Nicola (Sovrastuttura Tramviaria)
 Ing. Jerome Weiss (Impianti Tecnologici)
 Ing. Stefano Toriella (Opere Strutturali)
 Ing. Andrea Carlucci (Esperto Impianti Elettro-ferroviari)
 Ing. Domenico D'Apollonio (Impianti di Trazione Elettrica)
 Ing. Francesco Azzarone (Impianti Meccanici)
 Arch. Sergio Moschero (Prima Disposizioni per la Sicurezza)
 Ing. Boris Rowenczyn (Piani Economici e Finanziari)
 Prof. Matteo Mattioli (Valutazione impatto ambientale e impatto acustico)

COMMESSA	FASE	DISCIPLINA	TIPONUMERO	REV.	SCALA	NOME FILE
B381	SF	DEP	PT003	B	VARIE	B381-SF-DEP-PT003.pdf

REV.	DATA	DESCRIZIONE	REDATTO	VERIFICATO	APPROVATO
A	21-12-2018	EMISSIONE	MAMAZZA	FULCI	CAMINITI
B	Giugno 2019	REVISIONE A SEGUITO ISTRUTTORIA	MAMAZZA	FULCI	CAMINITI
C					