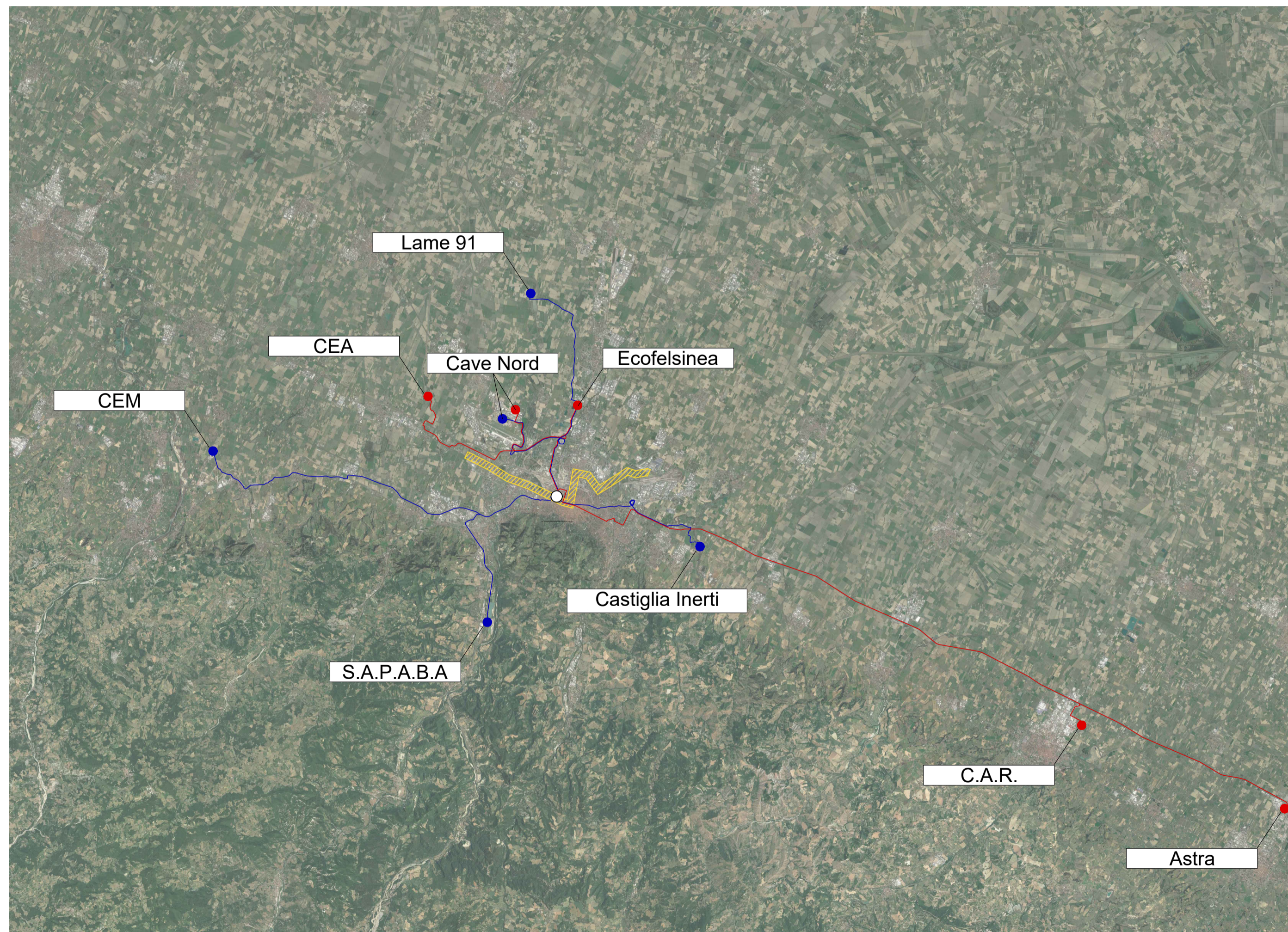


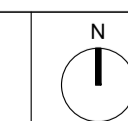
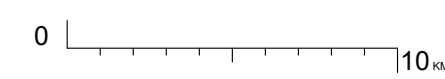
CAVE					
DITTA	INDIRIZZO	COMUNE, PROVINCIA	NOME CAVA	TIPO DI MATERIALE	DISTANZA (Km)
Cave Nord s.r.l.	Via del Cerchio, 60 40132 Bologna	Bologna	Cava S. Anna	Sabbie, ghiaie e inerti	13,5
CEM s.r.l. (esercente soc. Oasi scarl)	Strada Provinciale per Castelfranco snc	Valsamoggia (BO)	Cava Padulli	Sabbie, ghiaie e inerti	25,9
Lame 91 s.r.l.	Via Longarola 40010	Sala Bolognese	Polo Boschetto	Sabbie, ghiaie e inerti	17,5
Castiglia Inerti s.r.l.	Via Maceri 2/A 40068	San Lazzaro di Savena (BO)	Cava Castiglia Inerti	Sabbie, ghiaie e inerti	10,8
S.A.P.A.B.A s.p.a.	Via Pila, 8 Pontecchio Marconi 40037	Sasso Marconi (BO)	Cave Casalino e Sim Morazzo	Sabbie, ghiaie e inerti	15,1


DISCARICHE				
DITTA	INDIRIZZO	COMUNE, PROVINCIA	CODICE	DISTANZA (Km)
Cave Nord s.r.l.	Via del Cerchio, 60 - Calderara di Reno	Bologna	R5 - recupero rifiuti inerti non pericolosi	13,3
Ecofelsinea s.r.l.	Via Cristoforo Colombo, 38 40131	Bologna	R5 - recupero rifiuti inerti non pericolosi	6,2
C.A.R. s.r.l.	Via Laguna, 27A 40026	Imola (BO)	R5 - recupero rifiuti inerti non pericolosi	38,2
CEA - Cooperazione Edile Appennino	Via Bacciliera 10/12 40012	Calderara di Reno (BO)	R5 - recupero rifiuti inerti non pericolosi	14,3
ASTRA s.cons. a r.l.	Via Vittime Civili di Guerra, 5 48018	Faenza (RA)	Raccolta e trasporto di rifiuti speciali non pericolosi	50,9



**LEGENDA**

- percorso discariche
- percorso cave
- posizione discarica
- posizione cava
- area cantieri linea tramviaria
- cantieri centrali linea tramviaria








  
**Comune di Bologna**


  
**Sostenibilità è Bologna**

  
**PUMS BOLOGNA METROPOLITANA**


RTI Progettisti:

**PROGETTO DI FATTIBILITA' TECNICA ED ECONOMICA DELLA PRIMA LINEA TRANVIARIA DI BOLOGNA (LINEA ROSSA)**

  
**FSC**  
Fondo per lo Sviluppo e la Coesione

Intervento finanziato con risorse FSC 2014-2020 - Piano operativo della Città metropolitana di Bologna Delibera CIPE n.75/2017

  
**CITTÀ METROPOLITANA DI BOLOGNA**

**Cantierizzazione**

**Ubicazione cave e discariche**

**COMUNE DI BOLOGNA**  
**SETTORE MOBILITA' SOSTENIBILE E INFRASTRUTTURE**

**IL DIRETTORE DEL SETTORE**  
 ING. CLETO CARLINI

**IL RESPONSABILE DEL PROCEDIMENTO**  
 ING. GIANCARLO SGUBBI

**IL DIRETTORE DELL'ESECUZIONE DEL CONTRATTO**  
 ING. MIRKA RIVOLA

**SEGRETARIA TECNICA**  
 ING. BARBARA BARALDI  
 GEOM. AGNESE FERRO

**RESPONSABILE DI COMMESSA**  
 ING. PAOLO MARCHETTI

**RESPONSABILE INTEGRAZIONE PRESTAZIONI SPECIALISTICHE**  
 ING. SANTI CAMINITI

**Gruppo di Progettazione:**

Ing. Alessandro Piazza (Coordinatore Tecnico)  
 Ing. Santi Caminiti (Progetto sistemi tranvieri)  
 Ing. Andrea Spinosa (Studi Trasportistici)  
 Arch. Sebastiano Fulci De Sarno (Prog. Architettonico e Inser. Urbanistico)  
 Ing. Sergio Di Nicola (Sovrastruttura Tramviaria)  
 Ing. Jeremie Weiss (Impianti Tecnologici)  
 Ing. Maurizio Falzea (Progettazione Funzionale Depositi)  
 Ing. Pietro Caminiti (Viabilità Interferente)  
 Ing. Stefano Tortella (Opere Strutturali)  
 Ing. Andrea Carlucci (Esperto Impianti Elettro-ferrovieri)  
 Ing. Domenico D'Apollonio (Impianti di Trazione Elettrica)  
 Ing. Francesco Azzarone (Impianti Meccanici)  
 Arch. Sergio Moscheo (Prime Disposizioni per la Sicurezza)  
 Ing. Boris Rowenczyn (Piani Economici e Finanziari)  
 Prof. Matteo Mattioli (Valutazione impatto ambientale e impatto acustico)

COMMESSA	FASE	DISCIPLINA	TIPO/NUMERO	REV.	SCALA	NOME FILE
B381	S/F	OPC	CO006	A	—	B381-SF-OPC-CO006A.dwg

REV.	DATA	DESCRIZIONE	REDATTO	VERIFICATO	APPROVATO
0	31-12-2018	EMISSIONE	TACCHI	SALVO	CAMINITI S.
1					
2					